

Méthode :

SHA s'utilise comment ?

SHA ne marche que sur mains non souillées...

SHA n'abîme pas la peau comme le savon du lavage des mains...

SHA nécessite **LA BONNE DOSE**

SHA se met un peu comme une « crème de soin pour les mains »...

SHA se frotte jusqu'à **séSHAger COMPLET**

→ pendant **30 secondes**

Frotter dessus...dessous... ongles...entre les doigts...ne pas oublier les poignets...



SHA ne fonctionne que si c'est respecté...

SHA s'utilise quand ?

3 indications :

1. Avant « tout soin aseptique » :

- Avant de mettre des gants stériles,
- Pour la manipulation de pansements de chambre implantée, de cathéter central,
- Au cours de la pose de sonde urinaire...
- Avant tout contact de patient en « isolement protecteur » ou son environnement...

2. Lors des « soins propres » :

- Lors de tout contact avec un patient ou son environnement...**entre 2 patients**...
- Examen médical, aide au repas...
- Soins de rééducation, ergothérapie...
- Prise de constantes...
- Distribution de médicaments...

3. Lors des « soins à risques »

→ Systématiquement **après** tout contact avec un patient septique ou « **BMR*** », ou son environnement...

→ Systématiquement **après** le retrait des gants après manipulation de linge souillé, déchets, soins sales...

→ Bionettoyage de la chambre...

→ Rééducation...

→ **Au cours** d'une séance de soins sur un même patient : du sale vers le propre...

risques « accidentels » toujours possibles :

- Pendant la toilette...
- Dépose de bassin...
- Changement de couche → prévention escarre ou sonnette...
- Vidange de sonde urinaire → perfusion...
- Linge sale → linge propre...
- Soins en cours → sonnette, téléphone...

***BMR** = *Bactérie Multi Résistante aux antibiotiques*

Conclusions :

1. Efficacité sur les germes
2. Temps gagné pour le personnel
3. Tolérance cutanée améliorée
4. Respect des précautions « standard »



Guide d'utilisation de la **SHA**. Version 2006

Guide d'utilisation de la SHA*



***Solution Hydro Alcoolique**



Réalisé par :

InterClin Nord Seine & Marne
FSEP-CMPA= Fondation Santé des Etudiants De France – Centre Médical et Pédagogique pour Adolescents de Neufmoutiers en Brie

Auteurs :

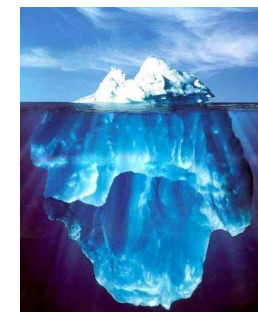
M Laure BALANÇA InterClin Nord Seine & Marne
Catherine BECHET FSEP-CMPA
Evelyne MOULLIER FSEP-CMPA

Recteurs :

Dr F COSSERON FSEP-CMPA
Dr A C DE CROUY FSEP-CMPA
Dr A SI ALI InterClin Nord Seine & Marne

La main, gantée ou non, qui nourrit, soigne ou caresse, contamine sans qu'on y pense ...

Les microbes, comme la partie invisible de l'iceberg ne se voient pas...



La désinfection des mains par friction avec une **Solution Hydro-Alcoolique** est aujourd'hui recommandée en remplacement du lavage des mains....

mais

SHA ne supprime pas le lavage des mains si elles sont souillées, poudrées ou mouillées...

Quelques définitions :

Manuportage :

Transmission des germes par les mains.

Pathogène :

Responsable d'une infection.

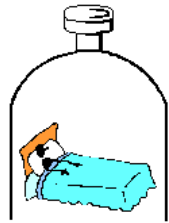
Infection Nosocomiale :

Infection acquise à l'hôpital...

Associée aux soins...

Pas toujours évitable...

Dépend de facteurs de risques des patients.

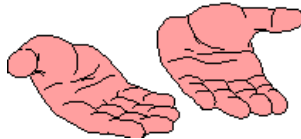


L'infection nosocomiale est un danger pour le patient fragile !

Les 2 flores de la main :

Des mains, même propres portent 1 million

à 1 milliard de germes invisibles par main...



1. Flore résidente :

Germes vivant sur la peau normale, en général non pathogènes, peu virulents

2. Flore transitoire :

Germes « récupérés » pendant les soins = germes des patients, de l'environnement...

Germes souvent pathogènes responsables de **40 %** des infections nosocomiales...

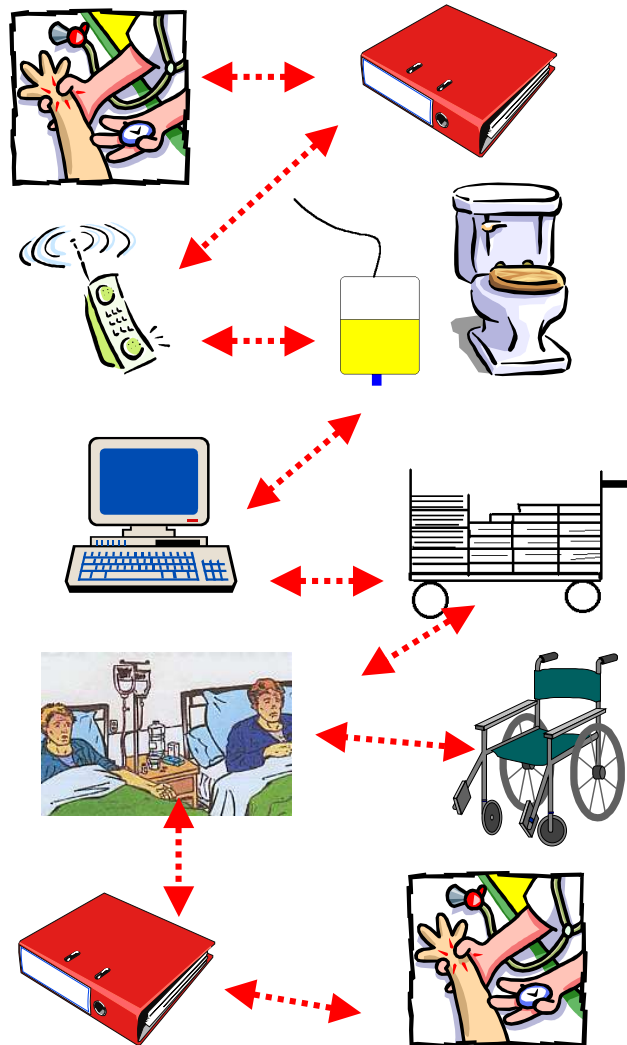


SHA = un des outils essentiels de la prévention contre les infections nosocomiales.



Manuportage :

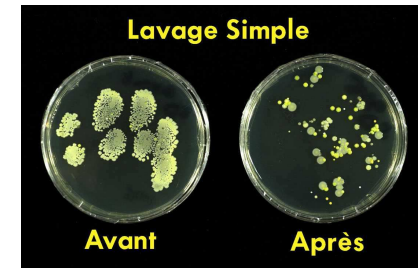
« contamination sans le savoir ! »



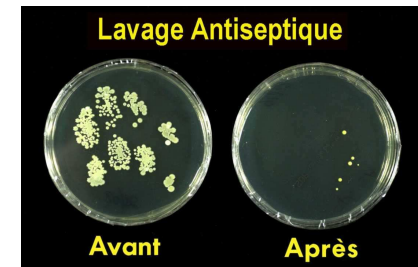
Etc...

C'est efficace sur les germes :

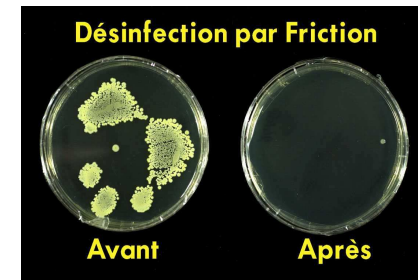
Un lavage des mains au savon « normal » supprime la salissure visible mais pas les germes invisibles...



Un savon « antiseptique » supprime les germes invisibles **uniquement** s'il est bien fait :



Sur des mains sans salissures visibles La **SHA** supprime les germes invisibles :



SHA = la preuve par 6 !

Mieux qu'un lavage simple,

Aussi efficace qu'un lavage antiseptique.