

**DATE**  
**Formation des CORHYG**



**9H → 9h45 :** Introduction (Cadre Hygiéniste)  
Rôle et missions du CORHYG (Cadre Hygiéniste)

**Pause**

**10H → 11H :** CLIN Mode d'emploi ( Président CLIN)

**11H → 12 H:** Tenue vestimentaire, Isolements (Cadre Hygiéniste)

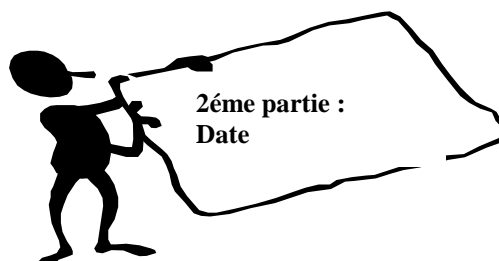
**12H → 13H :** Repas

**13H → 13H30:** Les déchets : RV Sous-sol D.FOURNIER(Responsable transport logistique)

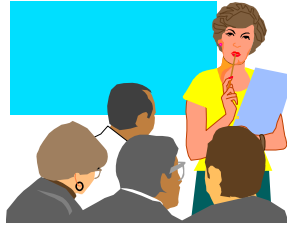
**Pause**

**13H45 → 15H30 :** Les déchets : Législation  
Respect du tri et élimination des déchets  
(Cadre Hygiéniste)

**15H30    17H :** Traitement du matériel médico-chirurgical réutilisable  
Présentation du service de stérilisation  
(Cadre de Stérilisation)



**DATE**  
**Formation des CORHYG**



**9H → 10H45** : Définition des Infections Nosocomiales (PH Hygiène)  
- principales infections nosocomiales,  
- notion de portage asymptomatique et transmission croisées,  
- prévalence et incidence,  
- physiopathologie des IN urinaires et IN sur KT

**Pause**

**11H → 12H**: Surveillance des IN au CHLMV (PH Hygiène)  
Enquête nationale de prévalence des IN  
Enquête d'incidence des IN

**12H → 13H** : Système d'alerte signalement des IN (PH Hygiène)  
épidémie de coqueluche néonatale  
épidémie de gale

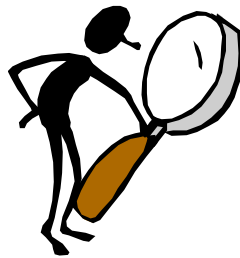
**12H30 → 13H30 Repas**

**13H30 → 15H** Risque infectieux lié à l'environnement  
(PH Bactériologie, PH Hygiène)  
Contrôles microbiologiques eau, air, surface et recherche de légionelle

**Pause**

**15H15 → 17H** : Actions de préventions anti legionellose (PH Hygiène)

**DATE**  
**Formation des CORHYG**



**9H → 10H :** Médecine Préventive : Cadre légal et missions  
Prévention des AES et suivi  
( Médecin du travail)

**10H → 11H45 :** L'Hygiène alimentaire : Vidéo  
Le repas est un soin  
Impliquer les unités de soins dans la distribution des repas  
L'adaptation des offices alimentaires et leur nouvelle mission  
face aux contraintes alimentaires  
Le strict respect de la chaîne du froid : un objectif primordial  
(Responsable Restauration)

**Pause**

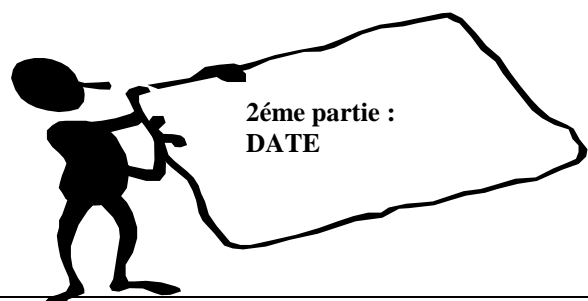
**12H → 13H :** Visite restauration (Responsable Restauration)

**13H → 14H :** Repas

**14H → 15H45 :** Protocoles, Traçabilité (Cadre Hygiéniste)  
IN sur KT IN urinaires

**Pause**

**16H → 17H :** Protocoles (suite) Formation à l'audit (Cadre Hygiéniste)



**DATE**  
**Formation des CORHYG**



**9H → 10H** : Bio nettoyage d'une chambre et chariot de ménage  
(Responsable Central Nettoyage)

**10H → 11H** : CHSCT : Cadre légal et missions (Membre du CHSCT )

**Pause**

**11H15 → 13H** Le linge : Présentation de la blanchisserie  
Respect du tri du linge (Responsable Blanchisserie)

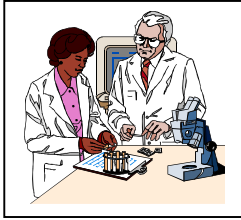
**13H → 14H** : Repas

**14 h → 15H30** : : Précautions Standards et matériel de Sécurité  
(Cadre Hygiéniste)

**Pause**

**15H45 → 16H30**: Echanges , bilan des journées de formation  
(Cadre Hygiéniste)





## **FORMATION AES - BMR Isolement**

### **PROGRAMME**

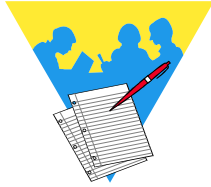
<b>DATE</b>
<b>Salle      du Service de Formation</b>

#### **MATIN : Accident Potentiellement Contaminant**

<b>9 h 00 - 9 h 45</b>	<b>: Risques et évaluation du risque</b>	Médecin Infectiologue
9 h 45 - 10 h 30	<b>: Dispositif de prise en charge</b> (et discussion autour de cas clinique éventuellement)	Médecin Urgentiste
10 h 30 - 10 h 45	<b>: Pause</b>	
10 h 45 – 11 h 30	<b>: Intérêt de la déclaration des APC professionnels</b>	Médecin du travail
11 h 30 – 12 h 30	<b>: Moyens de prévention et précautions standards</b>	Cadre Hygiéniste

#### **APRES-MIDI : Bactéries Multi-Résistantes et Isolement Septique**

<b>13 h 30 - 13 h 50</b>	<b>: Ecologie Bactérienne</b>	Praticien Hygiéniste
13 h 50 - 14 h 45	<b>: Précautions BMR</b>	Praticien Hygiéniste
14 h 45 -15 h 00	<b>: Pause</b>	
15 h 00 - 16 h 30	<b>: Mises en situations pratiques</b>	Praticien Hygiéniste Cadre Hygiéniste



## **ACCUEIL DES NOUVEAUX AGENTS**

**DATE**  
**- Salle du Service de Formation -**

### **MATIN**

- 9 h 00 - 10 h 00** : Accueil des participants et Rencontre avec l'Equipe de Direction
- 10 h 00 - 11 h 00** : Approche du statut du personnel **DRH**
- 11 h 00 - 11 h 10** : Pause
- 11 h 10 - 11 h 40** : Assistante Sociale auprès du Personnel **ASociale**  
: Psychologue auprès du Personnel **Psychologue**
- 11 h 40 - 12 h 15** : Les organisations syndicales **Syndicats**

### **APRES-MIDI**

- 13 h 15 - 13 h 30** : C.G.O.S. **Représentante**
- 13 h 30 - 14 h 30** L'hygiène à l'hôpital **Cadre hygiéniste**
- 14 h 30 - 14 h 40** : Pause
- 14 h 40 - 15 h 40** : L'exercice médical - les activités médicales **Médecin urgentiste**  
L'organisation médicale
- 15 h 40 - 16 h 40** : La formation professionnelle **Responsable Formation**
- 16 h 40 - 17 h 00** : Evaluation de la session de formation **Responsable Formation**