

# protection spéciale protective suit



## QUELLES MESURES ?

Pour la sécurité de tous, avant de vous approcher, chaque soignant doit revêtir une protection spéciale. La tenue est spectaculaire car elle recouvre la totalité du corps pour empêcher tout contact direct.

Merci de respecter les consignes des soignants.

N'hésitez pas à poser vos questions et signaler ce qui vous paraît inhabituel.

## WHAT MEASURES ?

To take care of you, every health care worker needs to wear a protective suit. This clothing is impressive because it covers the whole body to avoid direct contact.

Please follow the instructions given by healthcare workers.





Do not hesitate to ask them questions or mention anything strange.



# EBOLA




## INFORMATION DU PATIENT INFORMATION TO PATIENTS

 Vous avez séjourné en  Sierra Leone,  Guinée Conakry,  Libéria

 République démocratique du Congo, il y a moins de 3 semaines.

 You came back from  Sierra Leone,  Guinea Conakry,  Liberia

 Democratic Republic of Congo, less than 3 weeks ago.

Your temperature is higher or equal to 38°C (100,4°F).



Carte actualisée le 24 octobre 2014

© : D. Com. studio graphique CHU Rennes - 2430-14 - octobre 2014 - impression du Rimmon



Groupe de travail "Représentants des usagers", CCLin Ouest  
Relecteurs : Établissement de santé de référence, CHU Rennes

Responsables signalement CCLin-Arlin • Photographie : CHU Rennes • Conception : CCLin Ouest

**Virus Ebola, période d'incubation : 2-21 jours**  
**Ebola virus: 2 to 21-day incubation period**



Température  $\geq 38^{\circ}\text{C}$  ( $100,4^{\circ}\text{F}$ )  
 maux de tête, maux de gorge, courbatures, fatigue,  
 vomissements, diarrhées, conjonctivite... avec ou sans saignements.

Temperature  $\geq 38^{\circ}\text{C}$ , ( $100,4^{\circ}\text{F}$ )  
 headache, sore throat, muscle stiffness, tiredness,  
 vomiting, diarrhea, conjunctivitis... with or without bleeding.

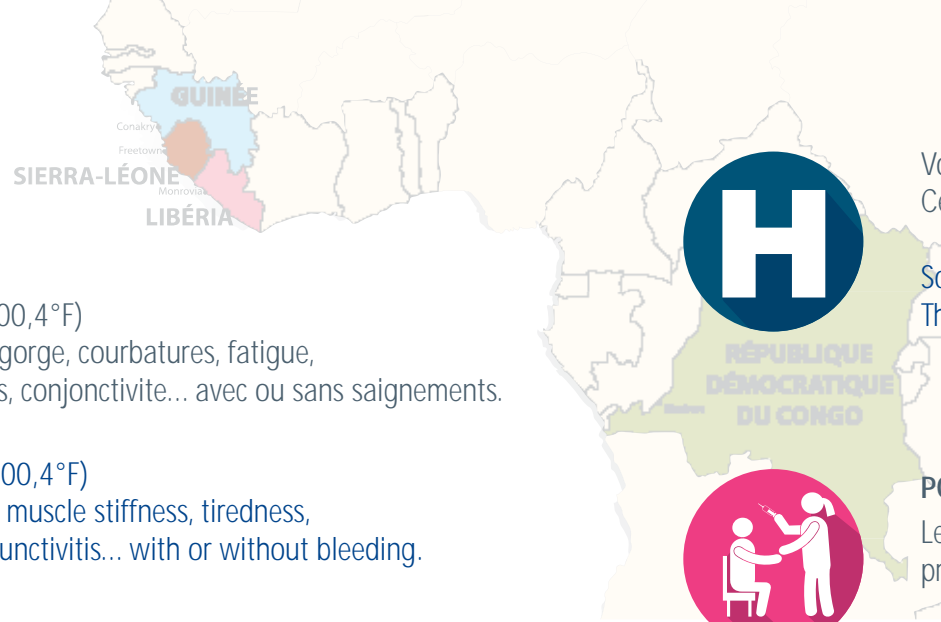


### VIRUS EBOLA OU AUTRE MALADIE ?

Pour le savoir, l'équipe médicale doit vous poser de nombreuses questions.  
 D'autres maladies sont possibles : paludisme, dengue, typhoïde...

### EBOLA VIRUS OR OTHER DISEASE ?

To identify the disease, the medical team needs to ask you many questions.  
 Other diseases are possible : malaria/paludism, dengue fever, typhoid fever...



Votre prise en charge nécessite des moyens inhabituels.  
 Certains hôpitaux sont équipés spécialement.

Some hospitals are specially equipped to take care of you.  
 This equipment may look unusual and impressive to you.

### POURQUOI ?

Le virus Ebola se transmet par contact avec le sang et tout produit biologique : vomissements, diarrhées, urines, sueur...

### WHY ?

Because the Ebola virus is transmitted by contact with blood and all other biological fluids: vomiting, diarrhea, urine, sweat...



L'hygiène de vos mains est indispensable.

Hand hygiene is essential.



Vos proches ne seront pas autorisés à entrer dans votre chambre tant que le diagnostic ne sera pas établi et pendant toute la durée de la maladie.  
 Vous pourrez vous parler par d'autres moyens.

Relatives will not be allowed to enter your room until the diagnosis has been established, and for the duration of the disease.  
 You will be able to communicate by other means.